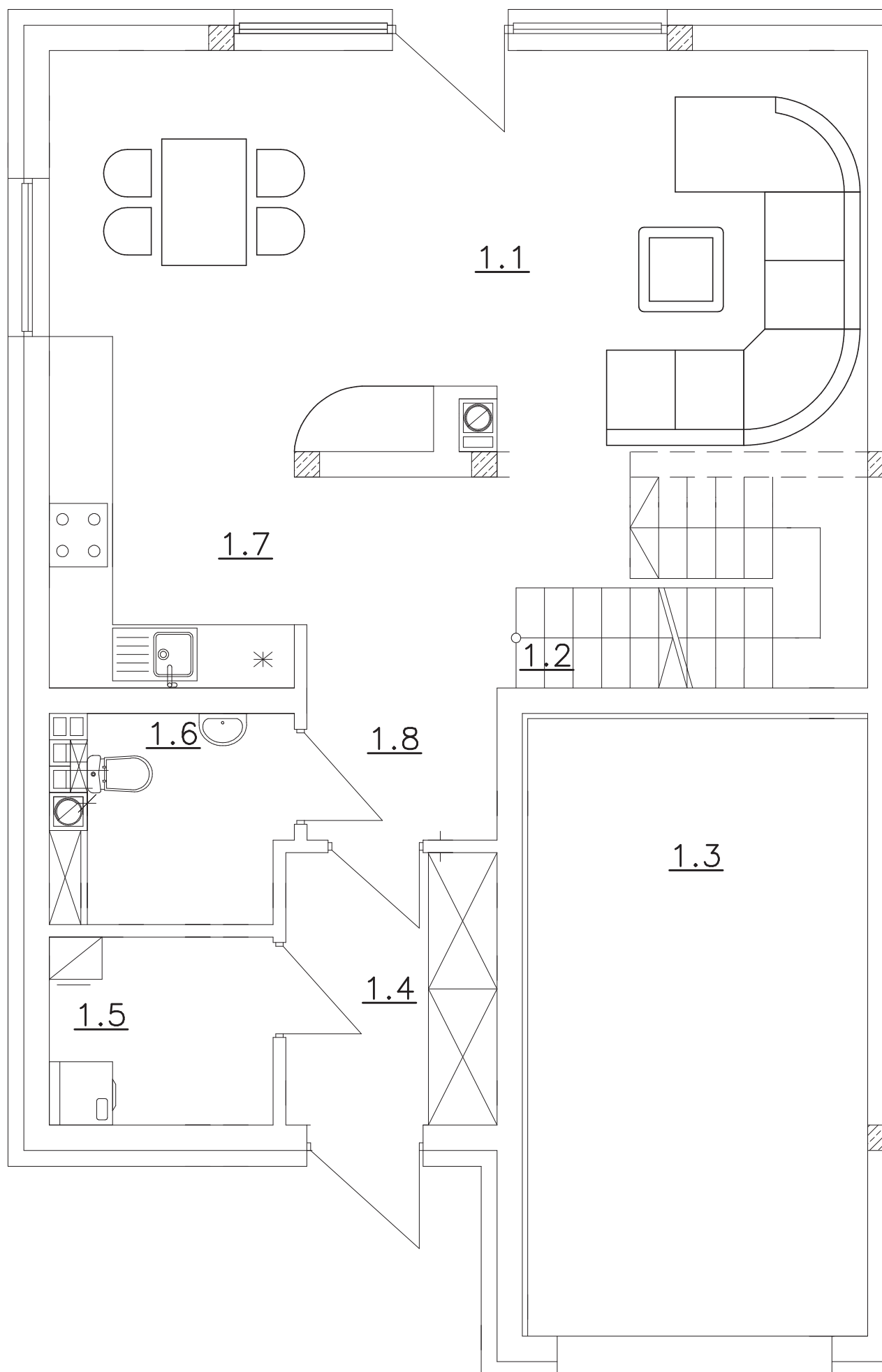


LOKAL NR 7



ZESTAWIENIE POMIESZCZEN PARTERU

Nr pom.	Nazwa pomieszczenia	Powierzchnia
LOKAL NR 7		
1.1	Salon+jadalnia	29,27 m ²
1.2	Schody	5,41 m ²
1.3	Garaz	18,84 m ²
1.4	Wiatrolap	5,16 m ²
1.5	Pom. gospodarcze	3,77 m ²
1.6	Lazienka	3,76 m ²
1.7	Kuchnia	4,64 m ²
1.8	Holl	8,95 m ²
Razem		79,80 m ²